

L'empreinte écologique

L'impact de nos consommations sur le capital naturel

Benoît Théau - IGAPURA
Emmanuel Prinet - One Earth

présentent

Le Docteur William REES, économiste spécialiste de l'environnement, est Professeur à l'École de Planification Communautaire et Régionale, à l'Université de Colombie-Britannique, Vancouver, Canada. Son enseignement et sa recherche mettent l'accent sur les implications des tendances environnementales mondiales sur les politiques publiques et la planification, ainsi que sur les conditions écologiques nécessaires pour un développement socio-économique durable. Une grande partie de ses travaux touche au domaine de l'économie écologique et de l'écologie humaine. Il est surtout connu pour avoir inventé le concept de « l'empreinte écologique ».



William REES explique l'intérêt de l'empreinte écologique, cet instrument de mesure du changement écologique global. De façon claire, il présente les composantes de cet indicateur et l'intérêt de ce calcul, à plusieurs échelles. L'empreinte écologique de la France (superficie terrestre nécessaire pour la satisfaction de sa consommation) est comprise entre 5 et 6 ha par habitant... alors que la terre ne peut supporter une empreinte que de 1,8 ha par individu. « *Nous avons donc à faire un choix de nature politique, depuis celui des communautés jusqu'à celui des villes, de la nation, de la planète, pour changer la structure de l'économie mondiale ainsi que nos comportements* ».

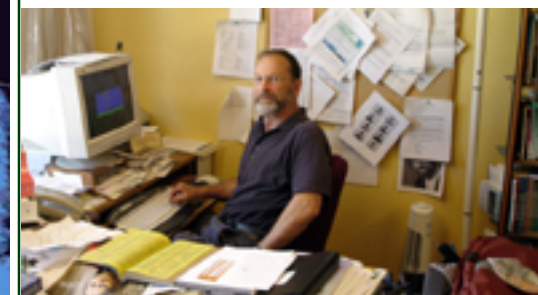
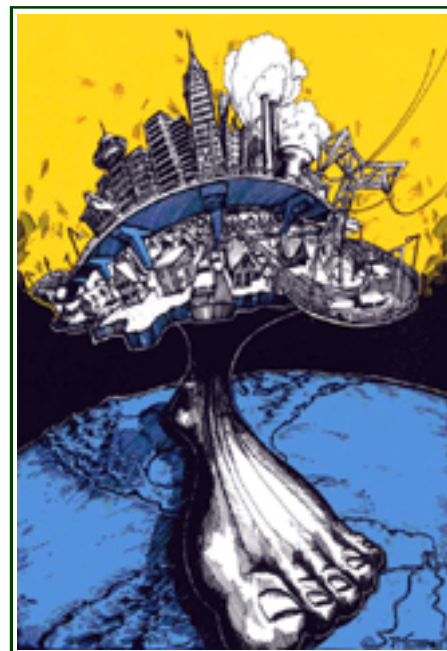
William REES nous invite à une réflexion sur les stratégies à mettre en œuvre qui permettraient de réduire notre empreinte écologique individuelle et collective. Il nous faut dépasser le stade de l'information et user de stimulants...

A chacun de contribuer à la construction d'un « *programme de durabilité* », nécessaire à la préservation de la planète et à l'accroissement des perspectives pour les civilisations à venir.

L'EMPREINTE ECOLOGIQUE

L'empreinte écologique

L'impact de nos consommations sur le capital naturel



Durée de chaque sujet
(français ou anglais) : 13 min.

une interview de William REES
concepteur de l'empreinte écologique

DVD vidéo en français et en anglais

Liste des autres DVD vidéo disponibles : www.igapura.org

Illustration de couverture : Phil Testemale.

© Benoît Théau, 2006.

One Earth

IGAPURA